

Olivier Dandois et  
Evrard Cabay  
Vos agents bancaires et courtiers en assurances.

Ici, à Aubel

Cabay Evrard SA

Place Antoine Ernst 14  
4880 Aubel  
T +32 87 68 74 86  
cabay-evrard-aubel@fintro.be  
N° FSMA : 014038 A-cB

www.fintro.be

FINTRO. PROCHE ET PRO.

FINTRO  
GROUPE BNP PARIBAS

# ROYAL AUBEL FOOTBALL CLUB

Matricule 2816

SAISON 2018-2019

# EN VERT & BLANC

AUBEL - AMBLÈVE

DIMANCHE 20 JANVIER 2019 A 14 H. 30



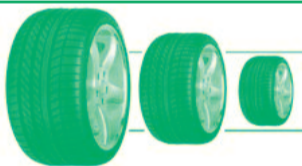
confédération construction  
arrondissement de Verviers

Faites confiance aux  
**TOITURES**  
**Doome**

DEPUIS  
1889

Votre entrepreneur de travaux publics & particuliers  
"Une toiture pour durer"  
Spécialiste ardoises naturelles  
087 68 05 80

Rue de Messitert, 3 - 4880 AUBEL  
Fax : 087 68 05 88



**TOSSINGS PNEUS**

**FULDA**  
**Gislaved**

**BATTICE**  
087/66.09.91

**GOODYEAR**  
**DUNLOP**



S A  
**Marcel**  
**BAGUETTE**  
TRAVAUX PUBLICS ET PRIVÉS

RUE BRUYERES 2 - 4890 THIMISTER-CLERMONT



- ELECTRICITE
- DOMOTIQUE
- ETUDES ECLAIRAGES
- SOLUTIONS INTEGRÉES

**stassen!**  
ELECTRICITE

T. 087 68 68 11 AUBEL www.stassen-electricite.be

Les Oeufs  
d'Aubel

DENIS BALTUS sprl  
Œufs frais en gros  
Rue Kierberg, 23 - B-4880 Aubel  
Tél.: +32(0)87/68 62 02 - Fax: +32(0)87/68 69 84  
info@oeufs-baltus.be



### Faites connaissance avec Jean Marie Doome

Le 27 juillet de l'année dernière a eu lieu l'inauguration des nouvelles installations d'Aubel F.C. devant la foule des grands jours et l'appellation du stade du nom d'un de ses anciens présidents, Jean Marie Doome. Pour le premier numéro de l'année, je vous invite à mieux le découvrir.

"Pelé" me dit-il d'emblée "N'oublie pas une chose; C'est de présenter, par ce premier numéro de l'année, mes meilleurs vœux de bonheur pour l'année nouvelle à tous les membres du club, dirigeants, joueurs mais aussi supporters".

**Ok, Jean Marie, mais réponds maintenant à la question traditionnelle : Qui es-tu?**

Je suis né à Aubel le 7 juillet 1941. Mon père, Henri était ardoisier comme d'ailleurs l'était déjà le sien, Albert. Tout naturellement, ses fils, à l'exception d'Antoine, à savoir Elie, Albert, Joseph et moi avons

Joël Boyens

Joël Boyens SPRL

CHAUFFAGE - SANITAIRE - ELECTRICITE

Bois de Loë 50A B-4880 Aubel  
Tél. & Fax : 087/68 68 72  
GSM 0475 65 03 49

DOLMAR HONDA

**Lucien KROONEN**

Cour Palant, 16 - 4890 FROIDTHIER  
Tél. 087/68.79.79 - GSM 0475/67.54.50

- Tondeuses
- Mini tracteurs
- Débroussailluses
- Tronçonneuses
- Taille-haies - chaînes - etc...

**EXPERT AUBEL**

Aubel Service SPRL

Rue de Battice 134  
4880 Aubel  
Tél.: 087 / 68.78.37  
aubelservice@aubel.be

**expert**

www.expert.be

Flower power

Rue de Messier, 10, 4880 Aubel  
087/68.96.33

**Emotion**

*Plaisir d'Offrir*

Bijoux & accessoires  
Place Albert 1er n°17, Aubel

Pour une voiture neuve ou d'occasion

**Garage P. PIRENNE & Fils**

Réparateur agréé CITROËN

Rue Hagelstein, 63 - 4880 AUBEL - Tél. 087/68.70.59  
www.garage-pirenne.com

BOULANGERIE • PATISSERIE

**Remacle**

Henri-Chapelle • Aubel • Dison • Herve ..... 087 88 04 38

Pommes, poires,  
jus de pommes, sirop,...

La qualité dans le respect de la nature

**FRUITS MEYERS**

Rue Varn, 4a  
4793 TEUVEN (Fourons)  
Tél. 04/381.06.34

**FERRONNERIE  
BALCON - BARRIÈRE  
AMEUBLEMENT**

**VANDEGAAR J.C.**

**AUBEL**  
087/68.65.73

*Best Quality*

**Aux Pâtes Fraîches**

*Restaurant Italien*

Rue Saint-Gilles, 17 - 4000 LIÈGE - Tél. 04/222.01.36  
Ouvert du mardi au samedi, de 12h à 14h30 et de 18h à 22h30  
Vendredi et samedi jusqu'à 23h30

travaillé dans l'entreprise familiale. C'est dans l'exercice de ce métier que j'ai eu un grave accident : une chute d'un toit d'une hauteur de 7 mètres avec une fracture du bassin, d'un bras et d'une jambe; je suis resté un an sans travailler mais je l'avais échappé belle. Plus tard, à la mort de mes frères, je suis resté seul à la tête de la société dont je suis pensionné depuis maintenant 6 ans.

**Tu t'es également lancé dans la politique communale. De quelles réalisations es-tu le plus fier?**

Pendant deux législatures, j'ai été échevin des travaux et des sports. J'ai toujours soutenu le sport, et pas seulement le foot, mais aussi le cyclisme, la gym et le tennis de table.

Comme échevin des travaux, je citerai avant tout la transformation des places, un projet qui me tenait à cœur. Comme échevin des sports, je retiendrai avant tout le deuxième hall omnisports pour faire face à l'extension du nombre de sports pratiqués à Aubel, le terrain de foot synthétique et bien sûr, les nouvelles installations, projet que j'ai initié il y a dix ans.

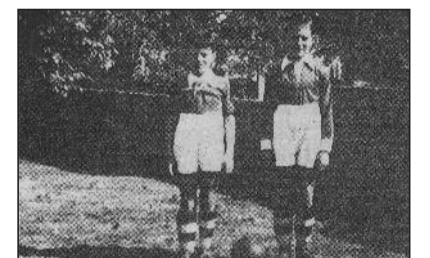


**Puisque nous parlons des nouvelles installations, as-tu été surpris de l'appellation "Stade Jean Marie Doome"?**

J'ai été surpris en effet. C'est le comité du foot qui a eu cette idée. Il l'a proposée à la commune qui a marqué son accord. Puis un jour, le président Marc Duthoo et le secrétaire François Hansen sont venus me demander mon accord. Je ne m'attendais pas à cela mais je l'ai tout de suite donné. La petite cérémonie qui s'est déroulée en début de saison en mon honneur m'a profondément marqué d'autant que pas mal d'anciens joueurs et notamment ceux de l'équipe de D3 avaient fait le déplacement. Mais sincèrement, je ne m'attendais ni à cette appellation ni à une cérémonie d'une telle ampleur.

**Sur une photo conservée dans une de ses fardes par notre archiviste le regretté Gaston Constant, on te voit encore gamin en tenue de foot avec ton frère.**

En réalité, je n'ai jamais joué au foot dans une équipe officielle. Une raison à cela : en ce temps-là, il n'y avait pas d'équipes de jeunes. On jouait entre copains et j'ai disputé les fameux matches la Bel contre la Gare, entendez le dessous du village contre le haut.



*Le Président Jean-Marie Doome (à g.) en tenue de footballeur à côté de son frère Joseph.*

**Mais tu suivais déjà le foot à Tergreet comme supporter?**

Bien sûr d'autant que mon père était vice-président du club dirigé alors par monsieur Bleus. Comme gamins, on s'amusait à Tergreet et je souviens qu'il y avait une mare près du terrain; Quand le ballon tombait dedans, c'était à nous d'aller le repêcher. Imaginez. cela maintenant!

**Tu te souviens des conditions dans lesquelles on jouait ? Qu'est-ce que ça t'inspire?**

Le matin, on étendait les bouses de vaches qui en semaine occupaient la prairie. Les vestiaires étaient deux vieux wagons de chemin de fer



ASSURANCES LAURENT GERARDY S.P.R.L.  
Rue de la Station, 45 - 4880 Aubel  
Tél. 087/68.01.68 - Fax 087/68.68.04



perfection coiffure

Féminin Masculin



Ouvert du Mardi au Samedi

Place Antoine Ernst 1  
4880 Aubel

087/68.62.42



Carrosserie utilitaire  
**FORTHOMME s.a.**

Zone industrielle Les Plenesses Tél. +32 (0)87/44.67.04  
Sur les Thiers, 13A Fax +32 (0)87/44.62.74  
B-4890 Thimister E-mail : info@forthomme.be



CONSTRUCTION METALLIQUE  
Zoning de Battice - 087/69.27.40



Madeleine et Philippe  
sont présents sur les marchés !  
AUBEL : mardi et dimanche  
FLÉRON : vendredi  
VERVIERS : samedi

**VAN DE CAPELLE**  
TOITURE GÉNÉRALE



Bois de Loë 51 - 4880 Aubel | Tél & Fax: 087 68 83 62  
Gsm: 0475 46 98 27 | aubel.toitures@belgacom.net

**Au Vieil Aubel**

RESTAURANT

Rue de Battice, 2

4880 AUBEL

Tél. 087/44.8644

0495/75.16.55

vieil-aubel@aubel.be

Ouvert en saison du mardi au dimanche à partir de 10 h.  
et le samedi à partir de 17 h.  
Ouvert hors saison du mercredi au dimanche à partir de 11 h.  
et le samedi à partir de 17 h.



www.bstondeuses.be

0476/288 747 087/33 45 48

Rue de Battice 73 • 4880 AUBEL

**Crelan bureau hick**



Rue de Battice, 108G

4880 AUBEL

Tél : 087 68 61 94

banque & assurances



- Friterie - Snacks - Petite restauration - Sandwichs -

Rue de la Station 29A, 4880 AUBEL \* 087 33 59 39

avec un poêle à charbon pour l'hiver; Les joueurs se lavaient au-dehors dans des bassins même lorsqu'il neigeait ou gelait. Ceci dit, c'était une autre époque.

**A l'issue du championnat 1962/63, la première monte de régionale 2 en régionale 1 - la P1 aujourd'hui et quitte Tergreet pour ses nouvelles installations au centre du village. Un mot de celles-ci...**

A l'époque elles étaient remarquables pour un club de P1 mais avec le temps, elles se sont dégradées et il fallait faire quelque chose. Après 10 ans de discussions, de projets et de travaux, voilà, c'est fait.



### Nos invités du jour : K.F.C. Gruen Weiss Amel (Amblève)

#### **Boris Dome, un grand monsieur.**

Très tôt la saison dernière, Boris Dome, l'emblématique entraîneur d'Amblève, annonce son départ en fin de saison. "Je veux absolument éviter de faire la saison de trop. Je sais que la route est longue vers le maintien cette saison mais nous sommes bien partis pour nous sauver. J'ai surtout souhaité, en l'annonçant si tôt, permettre aux dirigeants de pouvoir se retourner, de trouver quelqu'un assez rapidement, peu importe qu'il ait une autre vision que moi du foot".

Flash back : Après 3 saisons comme gardien à Amblève, Boris s'engage comme entraîneur. Au cours de la saison 2014/15, à deux journées de la fin Amblève fait office de champion en 2C. Il mène avec 56 points pour 54 à Ster Francorchamps. Hélas! une défaite à Waimes puis une autre face à Minerois remettent les ambitions des Vert et Blanc à plus tard.

Il ne faudra pas attendre longtemps. La saison suivante, Amblève s'offre le titre après une victoire par 3 à 0 contre Franchimont. Après 19 ans d'absence, Amblève retrouve la P1.

#### **La saison dernière : Amblève - Aubel : 4-2.**

Amblève a une fois de plus confirmé qu'il sera difficile de prendre des points dans ses installations. Les Verts aubelois ont pourtant bien commencé le match en ouvrant la marque par William Mauclet dès la 4<sup>e</sup> minute mais 10 minutes plus tard les hommes de Dome ont complètement renversé la situation grâce à un but de Melvin Lafalize et à un own goal d'un défenseur aubelois (2-1). A la demi heure, William remet les 2 équipes à égalité 2-2, score au repos.

En deuxième mi-temps, Lafalize fera parler tout son talent en inscrivant 2 nouveaux buts dont le premier sur penalty (4-2). Aubel par la suite s'adjuge une large prédominance dans le jeu mais sans cependant se montrer dangereux.

Michel Remacle commente : "On peut être frustrés sur le penalty concédé et sur le 4-2 mais c'est de notre faute. C'est aussi le match où on s'est créé le moins d'occasions. D'une manière générale, cela a été du foot comme je l'aime, avec de l'intensité".

traiteur




Place Nicolai, 8  
4880 AUBEL

Tél. 087/68.70.50 - Fax 087/68.68.66  
GSM 0477/51.28.13

Ouvert dimanche matin  
E-mail : traiteur.lejeune@skynet.be

TERRASSEMENTS  
DEMOLITIONS  
**GUBBELS Benoît**



**AUBEL**

■ Tél & fax 087 46 36 30  
■ GSM 0478 360 400



**Salon de Coiffure  
Côté Court**

Place du Ravel, 3b  
4880 Aubel  
Tél. 087/68.76.40

Mardi et mercredi : 8h.30-18h.  
Jeudi et vendredi : 8h.30-20h.  
Samedi : 7h.-16h.

**PESSER**

création-Pierre naturelle...

Rue de Battice, 120  
4880 AUBEL

Tél. 087/68.74.76  
Fax 087/68.63.22



087/68 81 15 - AUBEL

**LE BERRY**  
BRASSERIE, AUBEL

NOUVEAU: SALLE DE RÉUNION  
GRATUITE ET INFORMATISÉE

OUVERT TOUTS LES JOURS DÈS 10H  
SAUF LE LUNDI

NICOLAS ROCK 0496/75/28/46  
PLACE ANTOINE ERNST, 22  
4880 AUBEL



**Raphaël Roex**  
Place Nicolai, 31B1  
4880 AUBEL  
Tél. 087/70.17.60  
www.raphcooks.be

**Taverne Aubeloise**

Taverne Aubeloise  
Place Albert Ter n°7  
Tel: 087/687828

Large choix de bières spéciales

Ferme le lundi  
Salle de réunion

rue de la bd. 2. *The Men's* 4880 Aubel

*The Men's*

du mardi au vendredi 10h00-15h00/14h00-18h00  
le samedi 10h00-18h00 Tel: 0471 59 05 14  
le dimanche 10h00-15h00 thomass.aubel@gmail.com

**S.P.R.L. SCHYNS-VYGHEN**  
Peinture - Décoration

Rue Saint-Jean, 30 bte 2 - 4840 Welkenraedt  
Tél. 087/68.61.72 - 087/89.04.83  
Fax 087/68.85.63 - G.S.M. 0495/30.88.31



**Le match retour : Aubel - Amblève : 0-2**

“La vie sans Maucler” titrait Patrick Godard dans sa présentation du match. Et oui -, William a bien manqué ce dimanche. Plus encore que la défaite, c’est la manière qui est inquiétante. Quel contraste entre les deux équipes! Engagement, pressing, débordement sur les flancs, vivacité et 2 buts, Amblève a démontré qu’elle était une bonne formation de P1. En face, une équipe aubeloise amorphe, plaquée devant son but et se contentant d’envoyer de longs ballons vers l’avant. C’est donc sans surprise que Julien Wuillot, sur une magnifique attaque générale marquait un premier but et que Jonathan Roggemans doublait le score peu après la demi-heure. Aubel se rebiffa enfin dans les 20 dernières minutes. Un penalty de Jordi Spierts, repoussé par l’excellent gardien Lukas Mertens et un tir du même Jordi sur la transversale auraient pu permettre aux Aubelois de revenir au score mais la victoire sourit finalement à ceux qui la voulaient le plus.

**La saison actuelle : Amblève - Aubel : 1-1**

Avant ce match de 5<sup>e</sup> journée, Aubel restait sur une série de 3 victoires et occupait la 2<sup>e</sup> place du classement général avec 10 points pour 13 à Wanze Bas Oha. Amblève était 6<sup>e</sup> avec 8 points mais comptait un match de moins, sa rencontre avec Rechain ayant été arrêtée suite à la grave blessure du visiteur Maxime Depierreux.

Signalons encore que les deux formations - Amblève et Aubel - sont les deux à aligner un maximum de joueurs issus de leur centre de formation. Ce qui est tout à leur honneur.

Dans ce match, Amblève, très bien organisé, n’a laissé que des miettes à des Verts assez brouillons en première mi-temps. Mieux même, à la 36<sup>e</sup> minute, Damien Freches donnait un coup franc sur la tête d’Emil Hilgers qui battait Laurent Beckers, qui remplaçait Xavier Stassen, blessé (1-0).

La deuxième mi-temps commença par une phase de jeu qui allait soulever la polémique dans le clan local. On jouait la 51<sup>e</sup> minute quand William Maucler envoyait un véritable missile qui heurtait le bras de Gino Stalman. L’arbitre, monsieur Ledda, accordait aux Verts un penalty que Melvin Van Melsen s’empressait de convertir (1-1).

Le débat est aussi vieux que le foot. Le bras était le long du corps mais le joueur avait-il fait un mouvement sur cet obus envoyé à deux mètres? Dans ce genre de situation, c’est l’arbitre qui décide en âme et conscience. Après cela, Aubel se heurte à une défense bien organisée - c’est la mode.

**Le classement actuel.**

Avant la trêve, Amblève restait sur une série de 4 défaites consécutives : face à Ougrée (1-2) et à Raeren-Eynatten (0-1) et à Weywertz (3-1) et à Rechain (2-0).

Au général, Aubel et Amblève se partagent la 9<sup>e</sup> place avec 25 points mais Amblève compte une rencontre de moins face à Sprimont B.

**Le Royal Aubel Football Club souhaite la bienvenue aux dirigeants, joueurs et supporters du F.C. Amblève.**

\* \* \* \* \*

**Faites connaissance avec Joseph Ernst et le tournoi d’hiver**

Joseph est né à Aubel le 26 juin 1959. Il est l’heureux papa de François, notre gardien de l’équipe U19 et déjà repris plusieurs fois sur le banc de la première.

Ses parents ayant déménagé à Clermont Thimister, c’est à Elsaute qu’il a pratiqué le foot : “J’ai joué en scolaires et en juniors, mais sans grandes ambitions, juste pour m’amuser avec des amis”.

**Comment cet électromécanicien de profession est-il entré dans le comité d’Aubel F.C. et surtout pourquoi?**

“C’est en 2012 à la demande du président de l’époque Joël Jacob. D’abord, j’étais souvent au stade avec le gamin, mais aussi pour une autre raison sur laquelle je voudrais bien insister : je voudrais montrer par là à tous les jeunes que les parents doivent s’investir dans le club pour eux en espérant que plus tard ils prendront la relève. Depuis lors, je suis en charge des tournois d’hiver, d’abord avec Luc Nols et Yves

**Peintures Janssen**

- Peintures intérieures - extérieures
- Tapissage
- Couvre - sol
- Décoration d'intérieur

peinturesjanssen@hotmail.com  
TVA: BE 0839.239.267 0494 36 89 96

**LE PANIER GOURMAND**  
Restaurant

Olivier Deroanne  
Cuisine de qualité et  
Fraîcheur du terroir

Ouvert du mardi au dimanche  
fermé le lundi, le jeudi et le samedi midi

Place Antoine Ernst 19-20  
B-4880 AUBEL  
Tél. 087/68.81.11

**VOTRE SÉCURITÉ, NOTRE MÉTIER.**

**VM**  
**SECURITE**

- Alarme intrusion & incendie
- Vidéo surveillance
- Domotique
- Contrôle d'accès

**0496/ 128 478 • 04/377 88 00**

**vanwers.hugues@vmsecurite.be**

Agréé : MI-BZ 20153603 et INCERT A-0055b

**Dicky Pneus**  
087.44.60.68

AGRÉÉ LEASING

- SPECIALISTE EN PNEUS
- JANTES ALUMINIUM
- PNEUS D'OCCASION

Zoning «Les Plénesses»  
Rue des Trois Entités, 10 - 4890 Thimister  
Tél. 087/44.60.68

info@dickypneus.be - www.dickypneus.be



Forthomme, puis maintenant avec François Hansen, notre spécialiste de l'informatique qui, je dois le dire, nous simplifie bien la tâche C'est ainsi que ce week- end, nous recevons 96 équipes de U6 à U13. Un mot des U6 qui pratiquent le festifoot. Les joueurs, tous clubs confondus, jouent de petits matches à 2 contre 2, suivis d'exercices de psychomotricité. Les autres de U7 à U13 jouent deux matches de 22 minutes. Le but de ce tournoi est pour les jeunes de s'amuser; bien sûr, tous essaient de gagner ce qui est l'essence même du sport. Mais il n'y a pas de classement, pas de "championnite", les équipes sont tirées au sort. Inutile de dire que cette organisation demande bien de bénévoles. Pour arbitrer les matches, nous comptons sur les joueurs du club, de U15 à P1, une occasion pour eux de se mettre de l'autre côté de la barrière; d'autres parents se relaient au bar ou à la caisse à côté des habitués. Et un tout grand merci à tous ces bénévoles" termine Joseph. "Sans eux, une telle organisation serait tout simplement irréalisable".

**DEBRYE**  
COVER PAINT DECO

Rue de Battice 84 | B-4800 Petit Rechain-Verviers  
Tél 087 33 11 06

**DECKERS**

Nettoyeurs à haute pression  
Chauffages industriels  
Aspirateurs / Balayeuses / Autolaveuse  
[www.sadeckers.com](http://www.sadeckers.com)

**ATI**

Electricité industrielle / Automation  
[www.ati-be.com](http://www.ati-be.com)

**deliso**  
LE PHOTOVOLTAÏQUE SÉRIEUX

100% QUALITÉ GARANTIE

INSTALLATIONS INDUSTRIELLES & RÉSIDENTIELLES

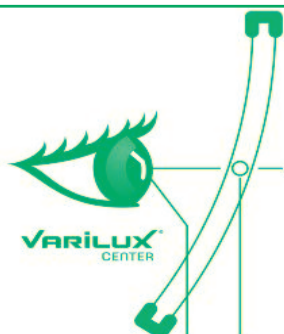
Avec des professionnels, la rentabilité est toujours d'actualité.

Zoning des Plénesses  
Rue des Nouvelles Technologies, 3 • B-4820 DISON  
T 087 68 10 65 [www.deliso.be](http://www.deliso.be)

**TC**

TAILLEUR  
TONY CONSTANT  
prêt à porter hommes

place Antoine Ernst 26  
4480 aubel  
087.686956  
[www.tailleurconstantmary.be](http://www.tailleurconstantmary.be)



**ANNE DELTOUR**  
OPTIQUE

Centre d'adaptation de lentilles de contact

Rue de la Station, 31 - 4880 AUBEL  
Tél: 087 68 70 62 - [nitriroptic@skynet.be](mailto:nitriroptic@skynet.be)

**CALENDRIER DES MATCHES DE I<sup>ère</sup> PROVINCIALE**

20-01-2019	14:30	AUBEL - AMBLÈVE	... - ...
27-01-2019	14:30	RECHAIN - AUBEL	... - ...
03-02-2019	15:00	AUBEL - PRIMONT B	... - ...
10-02-2019	15:00	WEYWERTZ - AUBEL	... - ...
17-02-2019	15:00	BEAUFAYS - AUBEL	... - ...
24-02-2019	15:00	AUBEL - BRAIVES	... - ...
10-03-2019	15:00	UCE LIÈGE - AUBEL	... - ...
24-03-2019	15:00	AUBEL - STER FRANCORCHAMPS	... - ...
31-03-2019	15:00	STADE DISONAIS - AUBEL	... - ...
14-04-2019	15:00	AUBEL - TROOZ	... - ...
28-04-2019	15:00	WANZE BAS-OHA - AUBEL	... - ...

**CALENDRIER DES MATCHES DE III<sup>e</sup> PROVINCIALE C**

20-01-2019	14:30	AUBEL B - OLNE	... - ...
27-01-2019	14:30	TROOZ B - AUBEL B	... - ...
03-02-2019	15:00	AUBEL B - ETOILE DALHEM	... - ...
10-02-2019	15:00	UCE LIÈGE B - AUBEL B	... - ...
17-02-2019	15:00	JUPILLE - AUBEL B	... - ...
24-02-2019	15:00	AUBEL B - BATTICE	... - ...
10-03-2019	15:00	VAUX CHAUDFONTAINE - AUBEL B	... - ...
24-03-2019	15:00	AUBEL B - CORNESSE	... - ...
31-03-2019	15:00	HEUSY - AUBEL B	... - ...
14-04-2019	15:00	AUBEL B - CHARNEUX	... - ...
28-04-2019	15:00	BRESSOUX - AUBEL B	... - ...

**ÉLECTRICITÉ GÉNÉRALE  
ÉCLAIRAGE - CHAUFFAGE**

Rue Neuve, 3A - AUBEL  
Tél. 087/68.78.48 - GSM 0475/47.36.62

**PANNEAUX PHOTOVOLTAIQUES**

**CD Concept Solar**  
sprl

Hellestrop, 69  
4880 Aubel

Christian DUMONT  
Tél : 0494/70 24 95

email : cdconcept@aubel.be



**CHARLIER**  
BANQUE • ASSURANCES • FIDUCIAIRE

"Visitez... [www.bureaucharlier.be](http://www.bureaucharlier.be)"

- Assurances
- Placements
- Crédits logements
- Distributeurs de billets
- Parking aisé



Rue de Verviers 68  
4651 Battice  
Tél. 087/69.34.00 • Fax: 087/69.34.01  
info@bureaucharlier.be

**MATCHES DES ÉQUIPES DE JEUNES DU R. AUBEL F.C.**

**Le samedi 19 janvier 2019 :**

-19 interprov. ACFF C : Elsautoise - AUBEL 14 h. 30  
U21 provinciaux : AUBEL - Cointe Liège 15 h. 00

**Le dimanche 20 janvier 2019 :**

U15 supérieurs B : Beaufays - AUBEL 11 h. 30  
U16 provinciaux : AUBEL - Visé BMFA 9 h. 30  
U17 provinciaux : AUBEL - Ent. Blegnytoise 11 h. 30  
Dames série B : AUBEL - Hellas Herstal 14 h. 30

**Le samedi 26 janvier 2019 :**

U21 provinciaux : AUBEL - Cointe Liège 14 h. 45

**Le dimanche 27 janvier 2019 :**

U14 supérieurs B : Ent. Blegnytoise - AUBEL 11 h. 30  
U15 supérieurs B : AUBEL - Emmels 11 h. 30  
U16 provinciaux : Cointe Liège - AUBEL 9 h. 30  
U17 provinciaux : FC Eupen - AUBEL 9 h. 30  
Réserve provinciale C : AUBEL - Bressoux C 9 h. 30  
Dames série B : Seraing Athl. - AUBEL 14 h. 30

**MATCHES EN III<sup>e</sup> PROVINCIALE C**

**Le dimanche 20/01 à 14 h. 30**

**AUBEL B - Olne**  
Jupille - Ent. Pepine  
Charneux - UCE Liège B  
Battice - Melen B  
Vaux Chaudfontaine - Soiron  
Cornesse - Saive B  
Heusy - Bressoux  
Etoile Dalhem - Trooz

**Le dimanche 27/01 à 14 h. 30**

**Trooz - AUBEL B**  
Bressoux - Charneux  
Ent. Pepine - Battice  
Olne - Jupille  
Melen B - Vaux Chaudfontaine  
UCE Liège B - Etoile Dalhem  
Saive B - Heusy  
Soiron - Cornesse

**RÉSULTATS DES MATCHES EN III<sup>e</sup> PROVINCIALE C**

<b>AUBEL B - Melen B</b>	<b>5-0</b>	<b>Ent. Pepine - AUBEL B</b>	<b>3-2</b>
Etoile Dalhem - Ent. Pepine	3-0	Soiron - Battice	1-4
Cornesse - Charneux	3-2	Charneux - Heusy	2-5
Trooz B - Olne	0-4	Saive B - Vaux Chaudfontaine	3-5
Battice - Saive B	5-1		
Jupille - Soiron	3-1		
Heusy - UCE Liège B	0-0		
Vaux Chaudfont. - Bressoux	0-2		

**CLASSEMENT EN III<sup>e</sup> PROVINCIALE C**

Battice	19	16	2	1	67	19	50
Heusy	19	14	4	1	51	13	46
Etoile Dalhem	18	14	2	2	52	19	44
Olne	18	12	1	5	52	33	37
Jupille	18	10	2	6	47	27	32
Ent. Pepine	19	10	1	8	51	33	31
Melen B	18	10	1	7	31	37	31
<b>AUBEL B</b>	<b>18</b>	<b>9</b>	<b>3</b>	<b>6</b>	<b>53</b>	<b>33</b>	<b>30</b>
Cornesse	18	8	2	8	30	43	26
Vaux Chaudf.	19	6	2	11	45	52	20
UCE Liège B	17	6	2	9	25	41	20
Bressoux	18	6	1	11	29	55	19
Charneux	19	5	1	13	26	49	16
Saive B	19	3	1	15	22	52	10
Trooz B	18	2	3	13	26	55	9
Soiron	19	2	0	17	25	71	6

**MATCHES EN I<sup>ère</sup> PROVINCIALE**

**Le dimanche 20/01 à 14 h. 30**

**AUBEL - Amblève**  
Beaufays - Raeren-Eynatten  
Trooz - Weywertz  
Braives - Ougrée  
UCE Liège - Cointe Liège  
Ster Francorchamps - Fizoise  
Stade Disonais - Wanze Bas-Oha  
Sprimont B - Rechain

**Le dimanche 27/01 à 14 h. 30**

**Rechain - AUBEL**  
Wanze Bas-Oha - Trooz  
Amblève - Beaufays  
Raeren-Eynatten - Braives  
Ougrée - UCE Liège  
Weywertz - Sprimont B  
Cointe Liège - Ster Francorchamps  
Fizoise - Stade Disonais

**RÉSULTATS DES MATCHES EN I<sup>ère</sup> PROVINCIALE**

<b>AUBEL - Ougrée</b>	<b>1-1</b>	<b>Raeren-Eynatten - AUBEL</b>	<b>4-0</b>
Ster Francorch. - Trooz	5-1	W. Bas-Oha - Ster Francorch.	1-1
Rechain - Amblève	2-0	Amblève - Sprimont B	1-0
Braives - Fizoise	1-2	Ougrée - Beaufays	1-2
Beaufays - Cointe Liège	1-0	Cointe Liège - Braives	1-1
Stade Disonais - Weywertz	1-4	Weywertz - Rechain	1-1
UCE Liège - Wanze Bas-Oha	2-3	Trooz - Stade Disonais	1-0
Sprimont B - Raeren-Eynatten	1-6	Fizoise - UCE Liège	1-1

**CLASSEMENT EN I<sup>ère</sup> PROVINCIALE**

Raeren-Eynatten	19	12	5	2	43	16	41
Wanze Bas-Oha	19	9	8	2	43	29	35
Ster Francorchamps	19	9	5	5	42	27	32
UCE Liège	19	8	6	5	26	19	30
Fizoise	19	8	4	7	33	24	28
Stade Disonais	19	8	4	7	29	24	28
Amblève	19	7	7	5	29	18	28
Weywertz	19	7	7	5	36	30	28
Ougrée	19	7	6	6	19	16	27
<b>AUBEL</b>	<b>19</b>	<b>6</b>	<b>7</b>	<b>6</b>	<b>30</b>	<b>38</b>	<b>25</b>
Trooz	19	6	2	11	26	39	20
Rechain	19	5	5	9	22	33	20
Sprimont B	19	4	7	8	21	29	19
Cointe Liège	19	5	3	11	21	37	18
Braives	19	5	3	11	22	42	18
Beaufays	19	5	3	11	23	44	18